

СофтБаланс 

ВЕБИНАР

Новый акциз
на лимонады
и газированные напитки:
сроки, штрафы
и рекомендации



Илья Ковалев

Менеджер по работе с клиентам
ГК СофтБаланс

План вебинара



- Что относится к сахаросодержащим напиткам
- Кому нужна перерегистрация кассы и/или замена фискального накопителя
- Что нужно настроить в товароучетной программе
- Как быть с остатками
- Штрафы и сроки



29

лет на рынке



Сотрудников

330+



Проектов

10 000+



Заказчиков

22 000+

Направления деятельности

Продажа,
внедрение,
сопровождение
систем 1С

Дистрибуция
торговых
систем

Разработка
собственных
решений

IT-аутсорсинг
и облачные
решения

Разработка
интернет-
решений

Разработка
мобильных
приложений

Проектное направление

ДАМИОН
ПОЧУВСТВУЙ РАЗНИЦУ



1000+

корпоративных
заказчиков

Компетенции



- HoReCa
- Розничная торговля
- Логистика
- Сфера услуг
- Торговое оборудование
- Программное обеспечение

Основные преимущества

1С: Франчайзи
с 1993 г

Ведущий
интегратор
СЗФО

Разработка
собственных
решений

Продажа и
внедрение
программного
обеспечения

Абонементное
сопровождение

АСЦ ККТ
Авторизированный сервисный
центр ККТ

ВСЕ ИЗ ОДНИХ РУК

- Автоматизация «под ключ»
- Консультации по правилам торговли, маркировке и прочим изменениям законодательства
- Помощь в выборе программного обеспечения и торгового оборудования
- Подключение к ОФД, выпуск КЭП, регистрация и подключение ККТ
- Обслуживание кассовой техники и автоматизированного комплекса

ТЕХПОДДЕРЖКА 24/7

САЙТЫ

- trade-drive.ru
 - решения для автоматизации
 - готовые проекты
 - полезные материалы
- sb-sale.ru
 - торговое оборудование
 - программное обеспечение

БЛОГИ

- RestАналитика
- Двигатель торговли
- Маркировка

Важно обратить внимание!



Акциз - косвенный налог.

- Его платят производители, переработчики и импортеры подакцизных товаров
- Включается в цену товаров или тариф за услуги и тем самым фактически уплачивается потребителем
- Продавец передает этот налог государству
- При реализации подакцизных товаров в розницу сумма акциза не выделяется

Акциз \neq Маркировка



01 июля 2023

Изменения в ст. 181 Налогового кодекса РФ

«Если иное не предусмотрено настоящей статьей, в целях настоящего Кодекса **сахаросодержащими напитками** признаются

- Упакованные в потребительскую упаковку;
- Изготовленные с использованием питьевой или минеральной воды
 - кроме изготовленных и упакованных организациями и индивидуальными предпринимателями, оказывающими услуги в сфере **общественного** питания;
- В состав которых в качестве компонентов входят **сахар**
 - глюкоза, фруктоза, сахароза, декстроза, мальтоза, лактоза, и (или) сироп с сахаром, и (или) мед ;
- Количество углеводов в пищевой ценности которых составляет более **5 граммов на 100 мл** напитка;
- При этом объемная **доля** этилового **спирта** в указанных напитках не должна превышать **1,2 процента** включительно.



01 июля 2023

Изменения в ст. 181 Налогового кодекса РФ

Исключения

1) специализированная пищевая продукция,

прошедшая государственную регистрацию специализированной пищевой продукции в соответствии с правом ЕЭС, обогащенная пищевая продукция, за исключением тонизирующих напитков и напитков, в состав которых в качестве компонента входит двуокись углерода;

2) алкогольная продукция,

- виноградное, пивное, плодое, медовое и иное сусло, плодовые сброженные материалы,
- **КВАСЫ** с содержанием этилового спирта до 1,2 процента включительно;

3) соки, сокосодержащие напитки, нектары, морсы, сиропы, молоко, молочная продукция, кисели

и (или) напитки на растительной основе, произведенные из зерна злаковых, зернобобовых, масличных культур, орехов, кокоса и (или) продуктов их переработки, за исключением тонизирующих напитков и напитков, в состав которых в качестве компонента входит двуокись углерода» (п. 3, ст. 181 НК РФ).

Что нужно, что продавать подакцизный товар



- ✓ При регистрации контрольно-кассовой техники (ККТ) должен быть **установлен флаг** «ККТ применяется для продажи подакцизных товаров».

Контрольно-кассовая техника используется при продаже подакцизных товаров 155 1 - да, 2 - нет

- ✓ При формировании кассового чека в реквизите «признак предмета расчета» (тег 1212) должно передаваться значение «Подакцизный товар».

Отсутствие при регистрации ККТ флажка о подакцизном товаре не позволит корректно оформить кассовый чек с подакцизным товаром!

Магазин еще не продавал подакцизную продукцию



Фискальный накопитель (ФН) работает менее 410 дней?

Нет

Да

Перерегистрация ККТ по причине замены ФН

- ✓ Подача заявления в ФНС о перерегистрации ККТ по причине замены ФН.
- ✓ Установка флажка «ККТ применяется для продажи подакцизных товаров».
- ✓ Перерегистрация самой ККТ с установкой соответствующего флажка.

Перерегистрация ККТ без замены ФН

- ✓ Подача заявления в ФНС о перерегистрации ККТ. Причина перерегистрации – «Изменение реквизитов» (для ФФД 1.05) или «Иные причины» (для ФФД 1.2).
- ✓ Установка флажка «ККТ применяется для продажи подакцизных товаров».
- ✓ Перерегистрация самой ККТ с установкой соответствующего флажка.

Установка в карточке товара признака
«Подакцизный товар»

Магазин уже продавал подакцизную продукцию



Лимонад Лагидзе Исинди с/газ 0.5л с/б (Номенклатура) *

Основное Штрих-коды номенклатуры Внутренние коды номенклатуры Цены номенклатуры Правила ценообразования Дополнительные единицы измер

Записать и закрыть Записать Сформировать штрих-коды Выбрать карточку Очистить карточку Выгрузить

группа: Напитки сладкие, лимонады

наименование: Лимонад Лагидзе Исинди с/газ 0.5л с/б

опное наименование: Лимонад Лагидзе Исинди с/газ 0.5л с/б

Основная Оборудование Дополнительные параметры Алкоголь Меркурий

Признак предмета расчета: **Подакцизный товар**

Комитет: Для ПО Frontal 5 и Frontal 6

Принтер марок: Для ПО Frontal 5 и Frontal 6

Максимальная скидка, % 0,00 Разрешено дробное количество Запрос количества Для ПО Frontal 5, Frontal 6, xPOS и Artox

Энергетик Для ПО SetRetail 10

Ценники и этикетки

Шаблон ценника:

Шаблон этикетки:

Весы

Выгружать в весы

Состав:

комментарий:



Справочник Категории товаров

Основная (Категории товаров) *

Записать и закрыть Все действия ?

Код: 1

Наименование: Основная

Номер отдела: 0

Правило округления: Основное

Группа оплаты: Основная

Скидка:

Ставка НДС: Без НДС

Предмет расчета: **ПОДАКЦИЗНЫЙ ТОВАР**

Способ расчета:

Тип маркировки:


При отсутствии в списке подходящего типа маркировки используйте тип "Универсальная".

Правило окр...	Ставка НДС
Основное	Без НДС
Основное	Без НДС
Основное	Без НДС
Основное	Без НДС
Основное	Без НДС
Основное	Без НДС
Основное	Без НДС
Основное	Без НДС
Основное	Без НДС



Каталог товаров Услуги Остатки Движение товара

Товары > Лимонад "Буратино" 0,5 л Товар сохранён



Название товара
Лимонад "Буратино" 0,5 л

Артикул
Артикул товара

Ед. изм.
шт

НДС
20%

Акцизный товар

Товар с фотографией легче найти на кассе

Характеристики и цены

Цена	Штрихкод
100,00 Р	ШТРИХКОД

В группе:

Ед. изм. хранения:

Габариты ДхШхВ (см): x x = м²

Вес (кг):

Весовой

Запрет дробного количества при подборе

Код ТРУ:

Учетная информация (Основное направление, По средней, 20%, Подакцизный товар)

Способ списания:

Срок исполнения (дн.):

Ставка НДС:

18% до 2019 г., 20% - после

Признак предмета расчета:

Подакцизный товар ?

← Вид деятельности

- Признак для расчетов только в интернете
- Признак расчетов за услуги
- Поддержка лотерей
- Признак торговли подакцизными товарами**
- Признак торговли маркированными товарами
- Признак осуществления ломбардами кредитования граждан под залог
- Признак осуществления

ДАЛЕЕ

Типичный вопрос: как поступить?



Вопрос:

В магазине остались товары, на которые акциз не уплачивался.
Как их обозначать в кассовом чеке: как обычные или подакцизные?

Ответ:

Первый вариант — развести такие товары в учетных системах по разным карточкам: с признаком подакцизного товара и без этого признака.

Второй вариант — закрепить за всеми сахаросодержащими напитками этой категории признак «Подакцизный товар».

Штрафы

Вопрос:

Какие могут быть последствия, если не перерегистрировать кассу?



Ответ:

Штрафы при нарушении **54-ФЗ**, «о применении ККТ»
от 1 500 до 3 000 руб. — для ИП
от 5 000 до 10 000 руб. — для организаций

*Привлечь к ответственности за нарушения могут в течение года

Чек-лист: как подготовиться к 1 июля



1. Моя номенклатура входит в список сахаросодержащих напитков



2. Уже продаю подакцизный товар



3. ФН работает менее/более 410 дней



4. Перерегистрация (без замены ФН или с заменой ФН)



5. Обновление ПО (товароучетной программы)



6. Отметить сахаросодержащие напитки как подакцизные

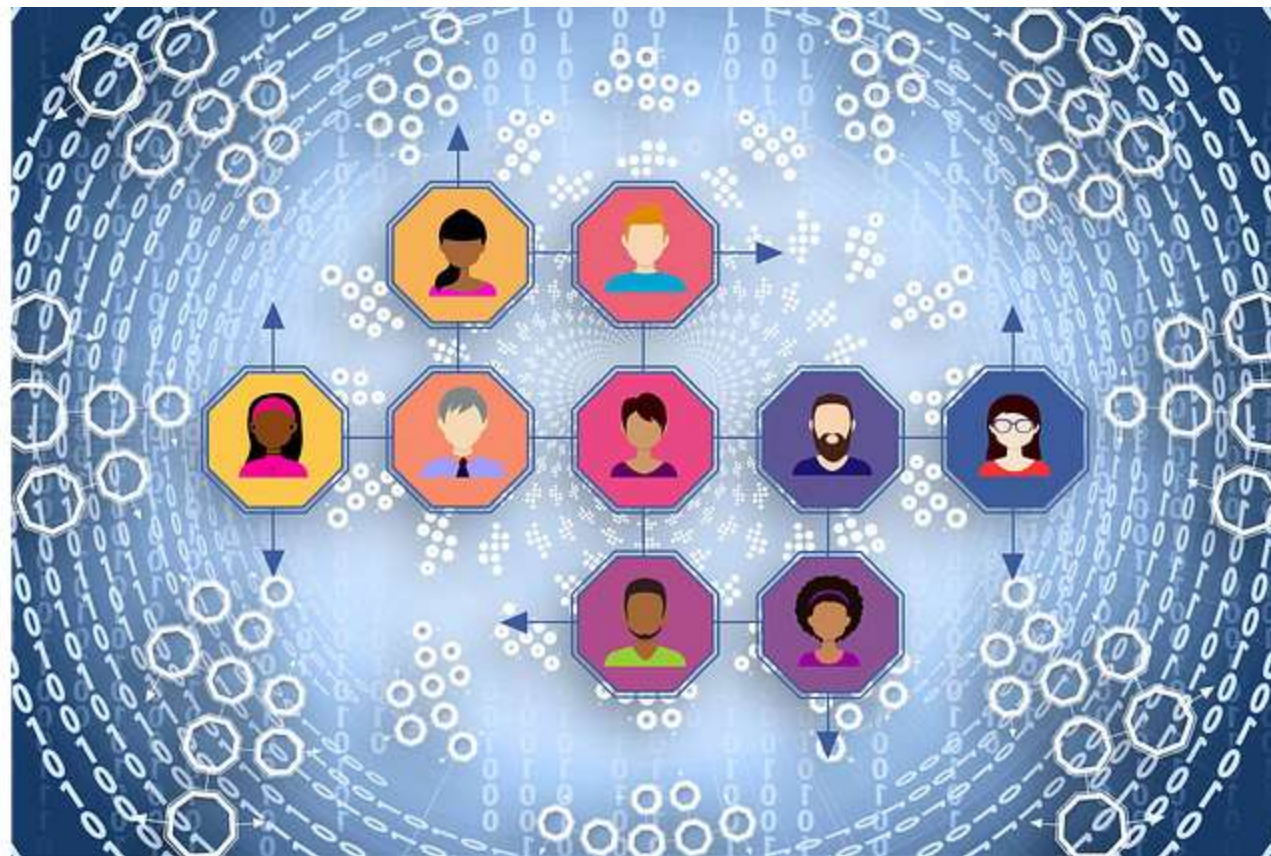


7. Все готово к работе!

Помощь специалиста



Абонементное Обслуживание



Авторизованный сервисный центр ККТ (АСЦ)



Сервисное обслуживание контрольно-кассовой техники

- Подбор, установка, подключение ККТ.
- Модернизация ККТ, ввод в эксплуатацию, замена ФН
- Ремонт и обслуживание ККТ
- Регистрация в ФНС, заключение договора с ОФД
- Консультации персонала и другие услуги



Сертификат

Компания
СБ: Драйвер торговли
Санкт-Петербург

является авторизованным
сервисным центром
Эвотора

Сервис-партнер


Андрей Романенко
Исполнительный директор

2017

**Спасибо
за внимание!**

trade-drive.ru / sb-sale.ru

Илья Ковалев

Менеджер по работе с клиентам
ГК СофтБаланс

tsd@softbalance.ru
+7 (812) 327-51-41

